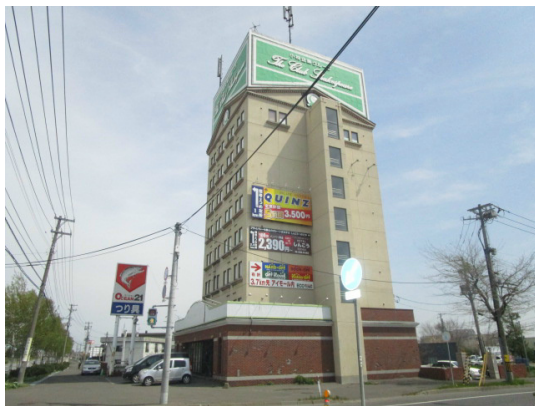


# FOR RENT

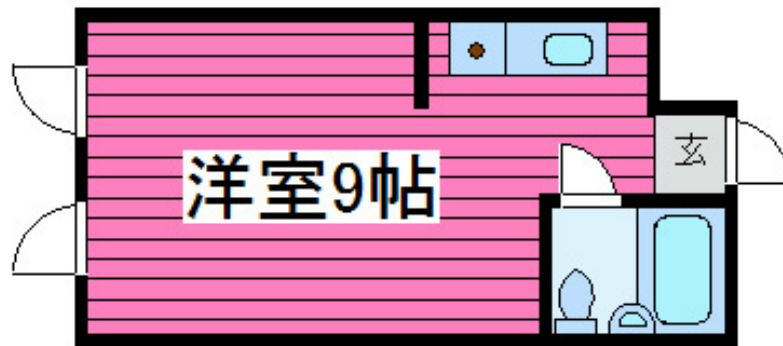
賃料	管理費等
20,000円	2,000円

エレベーター、オートロック、コインランドリー、2F以上,眺望良好,陽当たり良好、インターネット接続設備

【外観】



【間取り図】



図面と現況が異なる場合は現況が優先となります。

間取りの「S」はサービスルーム(納戸)です。

間取り	1R		
敷金	無	礼金	無
敷引/償却金	-	保証金	-
物件種別	マンション		
建物名・部屋番号	クリスタルハイツ 306号室		
物件所在地	北海道札幌市北区東茨戸1条1丁目		
交通	学園都市線 篠路駅 2.48km 車5分(2.5km)		
間取詳細	洋室(9畳)		
構造・規模	鉄筋コンクリート 8階建 3階		
専有面積	14.87㎡	向き	東
築年月	1992年4月	契約期間	2年
損害保険		入居時期	即時
駐車場	有(敷地内) 5500円/月		
設備	CATV, CATVインターネット, インターネット専用線配線済み, インターホン, ガスFF, ガスキッチン		
その他費用	[一時金] 退去時清掃料: 22,000円 [月次費用] 24時間管理費: 1,100円		
入居諸条件			
保証会社	必須 初回保証料 連帯保証人有りで月額家賃50%、連帯保証人無しで月額家賃総額の70%		
備考	東茨戸で珍しい1Rマンションの物件です! オートロック・エレベーター・コインランドリー付きと設備が充実しております! 当店は全物件、仲介手数料が半月分でご紹介可能です		

情報更新日2020年10月28日

No.s0000010531

お問合せ先



北海道知事 石狩(4) 第7021号  
公益社団法人 全日本不動産協会

**エイブルNW栄町店**

北海道札幌市東区北4条東15丁目3-15  
TEL:011-752-8126 FAX:011-752-8128  
E-mail: sakaemachi@freerom-sapporo.com  
URL: http://sakaemachi.freerom-sapporo.com/



携帯サイトから物件詳細を閲覧できます!

取引態様	手数料負担の割合	貸主	借主
仲介元付(一般)	手数料配分の割合	元付	客付